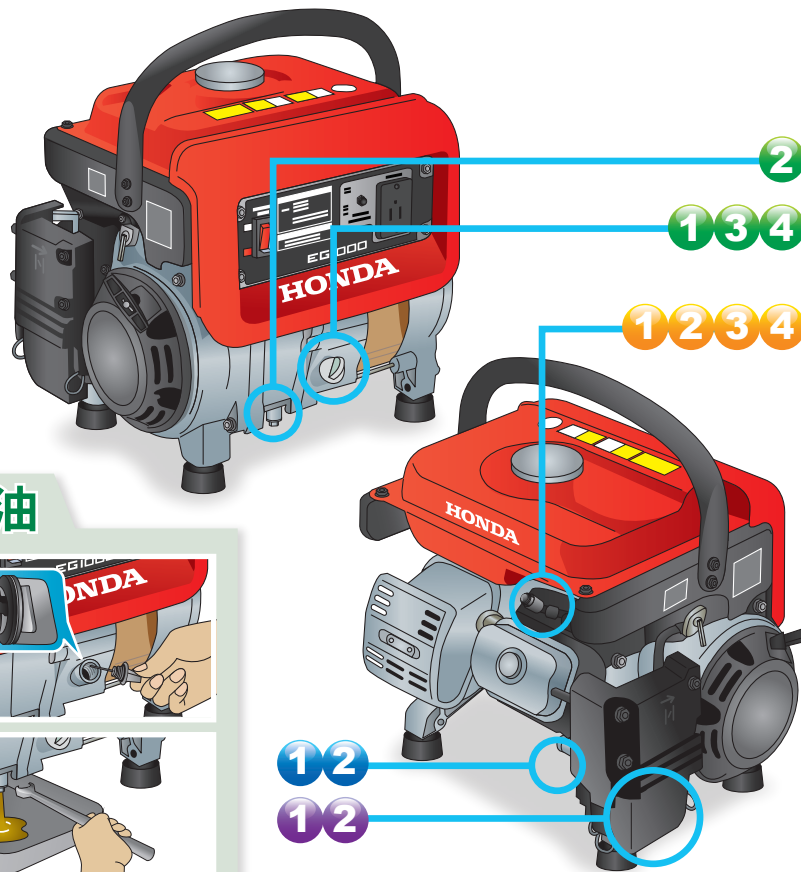




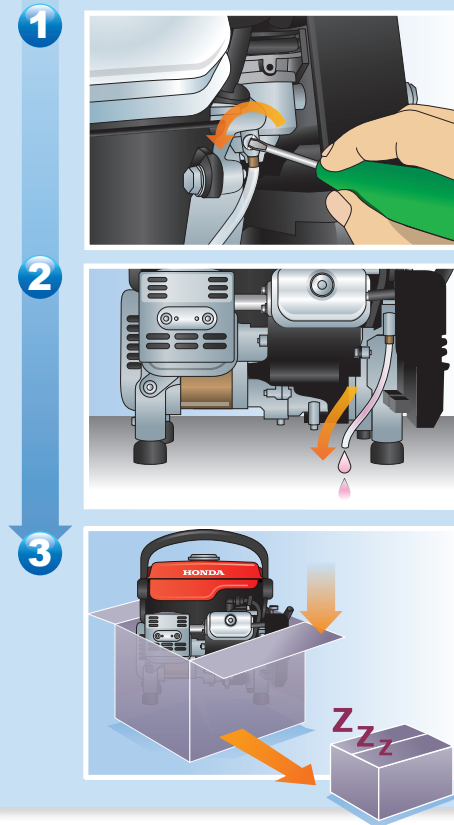
* 在操作發電機之前閱讀並理解使用說明書。

● 保養計劃

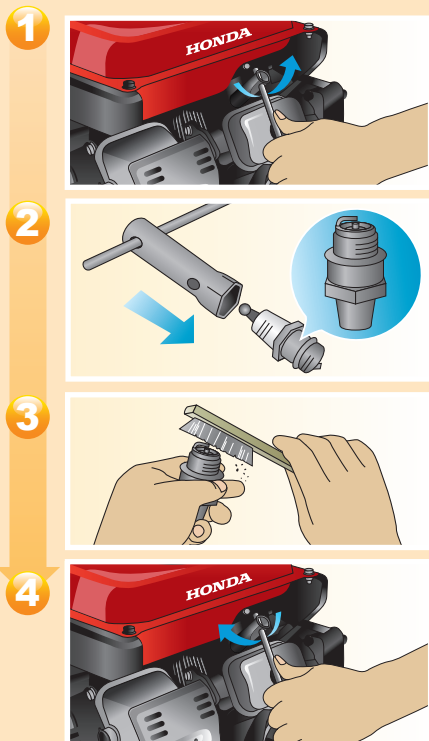
項目	定期保養週期	每次使用	第一個月或 使用 20 小時後	每 3 個月 或 50 小時後	每 6 個月 或 100 小時後	每年 或 300 小時後
引擎機油	● 檢查	● 更換	● 更換	● 更換	● 更換	● 更換
空氣濾清器	● 檢查			■ 清潔		
火星塞					▲ 檢查調整	◎ 更換
閥門間隙						▲ 檢查調整
燃燒室			每使用 500 小時後清潔			
油箱和濾清器					■ 清潔	
燃油管			每 2 年 (視需要更換)			



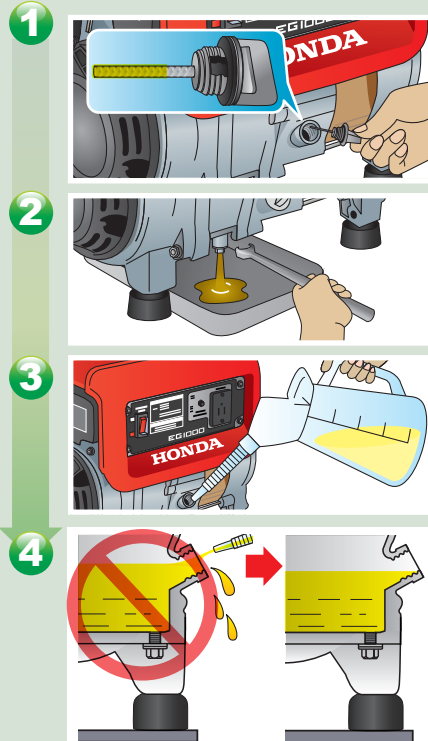
▶ 長期存放



▶ 火星塞



▶ 引擎機油



▶ 空氣濾清器濾芯

