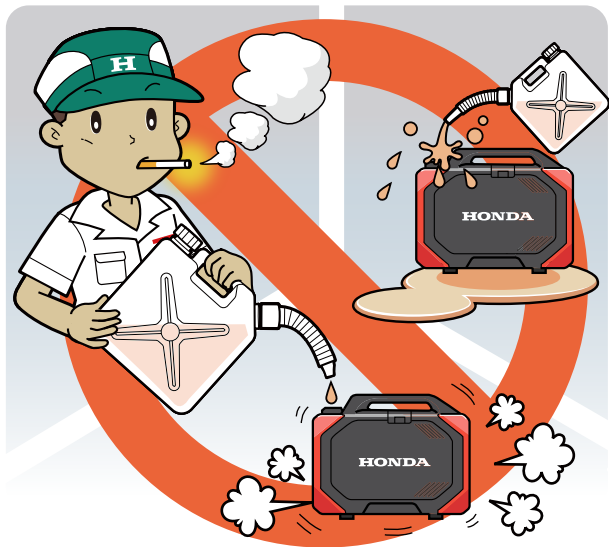




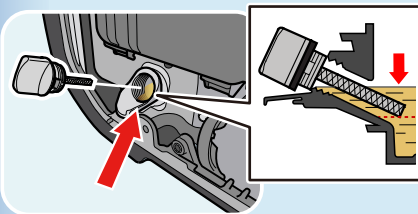
* 操作發電機之前，請閱讀並理解本使用說明書。

使用發電機時不可靠近火源。

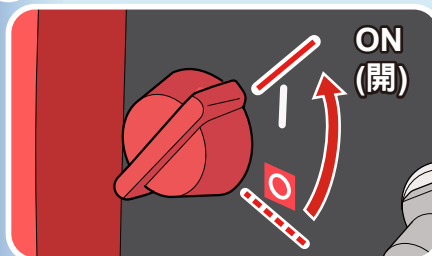


▶ 如何起動

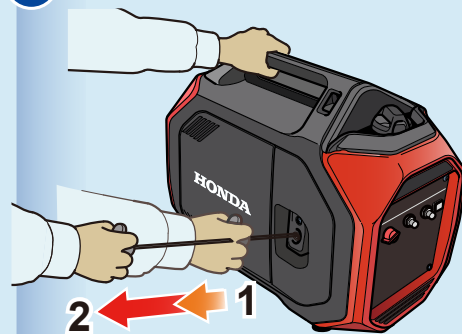
1 檢查引擎機油



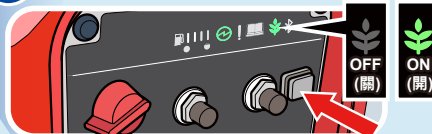
2 引擎開關開啟



3 起動



3 省油型節氣門開啟 / 關閉

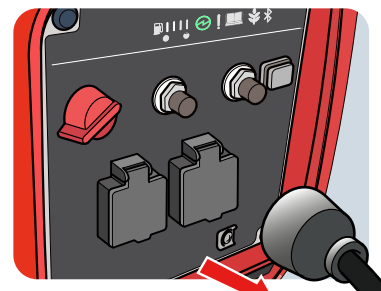


4 插接

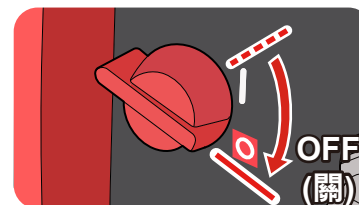


▶ 如何熄火

4 拔除



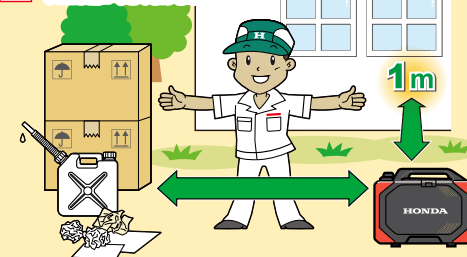
2 引擎開關關閉



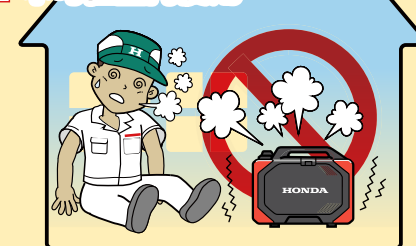
您可以透過智慧型手機應用程式將引擎熄火。

⚠ 安全！小心！

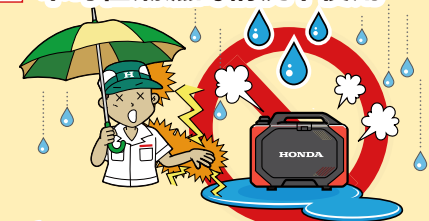
✓ 遠離易燃物。



✓ 不可在室內使用。



✓ 不可在潮濕的情況下使用。



✓ 只能由合格的電工技師連接到家戶迴路。

